

Regenbogenhaus Grünheide
Multifunktionshaus der
ev.-Freikirche Grünheide

Bauherr
 Harald u. Cornelia Kretschmar
 Friedrich-Engels-Str. 18
 15537 Grünheide

Grundstück
 Walter-Rathenau-Straße 5/5a
 15537 Grünheide
 Flur 2 Flurst. 324 u. 325

Planung

SP STEFAN PISCHEL Diplom Ingenieur (FH)

Retzower Straße 21
 17279 Lychen
 Fon 039888 52257

Planungsphase

Genehmigungsplanung

Planinhalt

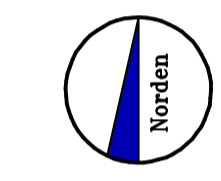
Lageplan M1:200

Änderungen

Ergänzung Parcours 17.12.09

Stand: 05.07.10

Plan G00



Raumprogramm

	Bereichsgrenze	
	Bereich A: Gottesdienst	
1	Bühnenraum	14,86
1a	Empore	13,30
2	Saal	161,1
3	Teeküche	18,11
4	Saalerweiterung	65,87
5	Flur und Garderobe	73,15
6	Behindertengerechtes WC	3,35
7	WC Herren	8,32
8	WC Damen	11,97
9	Seminarraum	33,81
10	Foyer	35,50
30	Lager	31,42
31	Seminarraum 1	59,24
32	Seminarraum 2	17,79
33	Garderobe	10,49
34	WC	8,08
35	Duschen	11,10
36	Flur	34,11
	Bereich B: Kindergarten	
11a	Gruppenraum 1 u3	42,64
11b	Ruheraum u3	12,70
11c	waschen,wc,du,wickelp1.	9,07
12a	Gruppenraum 1 u3	37,25
12b	waschen,wc	7,55
13a	Gruppenraum 2 u3	26,64
13b	Nebenraum,Essen u3/u3	25,98
13c	waschen,wc	8,83
14a	Flur 1	53,46
14b	Abstellkammer 1	10,21
14c	Flur 2	25,89
14d	Abstellkammer 2	5,32
14e	Putzmittelraum	2,20
14f	wc	1,78
15	KiTa - Leiter	18,79
16	Küche, Essenausgabe	13,50
17	Garderobe	12,30
18a	Gruppenraum 3 u3	36,90
18b	Gruppenraum 4 u3	36,90
19	Gruppenraum 5 u3	16,22
20	sozialraum Mitarbeiter	6,99
21	WC,DU zu 20	3,24
22	Flur	24,85
39	Abstell- u. Geräteraum	43,84
	Bereich C: Wohnung	
23	Zimmer 1	22,87
24	Bad 1	4,35
25	Zimmer 2	23,21
26	Bad 2	4,31
27	Küche	15,66
28	Flur	9,54
29	Treppenhaus	8,07
37	Lagerkeller	9,32
38	Flur	11,52
	Bereich D: Allgemein	
40	Heizraum	36,70
41	Hausmeisterlager	22,60
42a	Hausanschlussraum	5,77
42b	Technikraum	4,36

Regenbogenhaus Grünheide
Multifunktionshaus der
ev.-Freikirche Grünheide

Bauherr
 Harald u.Cornelia Kretschmar
 Friedrich-Engels-Str. 18
 15537 Grünheide

Grundstück
 Walter-Rathenau-Straße 5/5a
 15537 Grünheide
 Flur 2 Flurst. 324 u. 325

Planung
 Dipl.-Ing.(FH) Stefan Pischel
 Retzower Straße 21
 17279 Lychen
 Fon 039888 52257

Planungsphase
 Genehmigungsplanung M1:100

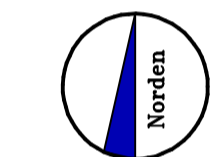
Planinhalt
 Obergeschoss

Änderungen

Index A: Zuordn.Räume, Anpassung Statik



Räume 14a,b,c und 15 mit abgehängter Unterdecke
h=10cm zur Verteilung von Leitungen (RH = 2.50m)



Raumprogramm

	Bereichsgrenze	
	Bereich A: Gottesdienst	
	Bereich B: Kindergarten	
	Bereich C: Wohnung	
	Bereich D: Allgemein	
1	Bühnenraum	14,86
1a	Empore	13,30
2	Saal	161,11
3	Teeküche	18,11
4	Saalerweiterung	65,87
5	Flur und Garderobe	73,15
6	Behindertengerechtes WC	3,35
7	WC Herren	8,32
8	WC Damen	11,97
9	Seminarraum	33,81
10	Foyer	35,50
30	Lager	31,42
31	Seminarraum 1	59,24
32	Seminarraum 2	17,79
33	Garderobe	10,49
34	WC	8,08
35	Duschen	11,10
36	Flur	34,11
11a	Gruppenraum 1 u3	42,64
11b	Ruheraum u3	12,70
11c	Waschen, WC, DU, Wickelpl.	9,07
12a	Gruppenraum 1 u3	37,25
12b	Waschen, WC	7,55
13a	Gruppenraum 2 u3	26,64
13b	Nebenraum, Essen u3/u3	25,98
13c	Waschen, WC	8,83
14a	Flur 1	53,46
14b	Abstellkammer 1	10,21
14c	Flur 2	25,89
14d	Abstellkammer 2	5,32
14e	Putzmittelraum	2,20
14f	WC	1,78
15	KITA - Leiter	18,79
16	Küche, Essenausgabe	13,50
17	Garderobe	12,30
18a	Gruppenraum 3 u3	36,90
18b	Gruppenraum 4 u3	36,90
19	Gruppenraum 5 u3	16,22
20	Sozialraum Mitarbeiter	6,99
21	WC, DU zu 20	3,24
22	Flur	24,85
39	Abstell- u. Geräteraum	43,84
23	Zimmer 1	22,87
24	Bad 1	4,35
25	Zimmer 2	23,21
26	Bad 2	4,31
27	Küche	15,66
28	Flur	9,54
29	Treppenhaus	8,07
37	Lagerkeller	9,32
38	Flur	11,52
40	Heizraum	36,70
41	Hausmeisterlager	22,60
42a	Hausanschlussraum	5,77
42b	Technikraum	4,36

Regenbogenhaus Grünheide
Multifunktionshaus der
ev.-Freikirche Grünheide

Bauherr
Harald u. Cornelia Kretschmar
Friedrich-Engels-Str. 18
15537 Grünheide

Grundstück
Walter-Rathenau-Straße 5/5a
15537 Grünheide
Flur 2 Flurst. 324 u. 325

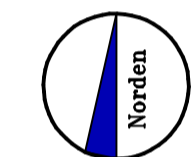
Planung
Dipl.-Ing.(FH) Stefan Pischel
Retzower Straße 21
17279 Lychen
Fon 039888 52257

Planungsphase
Genehmigungsplanung M1:100

Planinhalt
Erdgeschoss

Änderungen

Index A: Zuordn. Räume, Anpassung Statik



Raumprogramm

Bereichsgrenze	
Bereich A: Gottesdienst	
1 Bühnenraum	14,86
1a Empore	13,30
2 Saal	161,1
3 Teeküche	18,11
4 Saalerweiterung	65,87
5 Flur und Garderobe	73,15
6 Behindertengerechtes wc	3,35
7 WC Herren	8,32
8 WC Damen	11,97
9 Seminarraum	33,81
10 Foyer	35,50
Bereich B: Kindergarten	
11a Gruppenraum 1 u3	42,64
11b Ruheraum u3	12,70
11c Waschen, WC, DU, Wickelpl.	9,07
12a Gruppenraum 1 ü3	37,25
12b Waschen, WC	7,55
13a Gruppenraum 2 ü3	26,64
13b Nebenraum, Essen u3/ü3	25,98
13c Waschen, WC	8,83
14a Flur 1	53,46
14b Abstellkammer 1	10,21
14c Flur 2	25,89
14d Abstellkammer 2	5,32
14e Putzmittelraum	2,20
14f WC	1,78
15 Kita - Leiter	18,79
16 Küche, Essenausgabe	13,50
17 Garderobe	12,30
Bereich C: Wohnung	
18a Gruppenraum 3 ü3	36,90
18b Gruppenraum 4 ü3	36,90
19 Gruppenraum 5 ü3	16,22
20 Sozialraum Mitarbeiter	6,99
21 WC, DU zu 20	3,24
22 Flur	24,85
23 Zimmer 1	22,87
24 Bad 1	4,35
25 Zimmer 2	23,21
26 Bad 2	4,31
27 Küche	15,66
28 Flur	9,54
29 Treppenhaus	8,07
Bereich D: Allgemein	
30 Lager	31,42
31 Seminarraum 1	59,24
32 Seminarraum 2	17,79
33 Garderobe	10,49
34 WC	8,08
35 Duschen	11,10
36 Flur	34,11
37 Lagerkeller	9,32
38 Flur	11,52
40 Heizraum	36,70
41 Hausmeisterlager	22,60
42a Hausanschlussraum	5,77
42b Technikraum	4,36

Regenbogenhaus Grünheide
Multifunktionshaus der
ev.-Freikirche Grünheide

Bauherr
 Harald u. Cornelia Kretschmar
 Friedrich-Engels-Str. 18
 15537 Grünheide

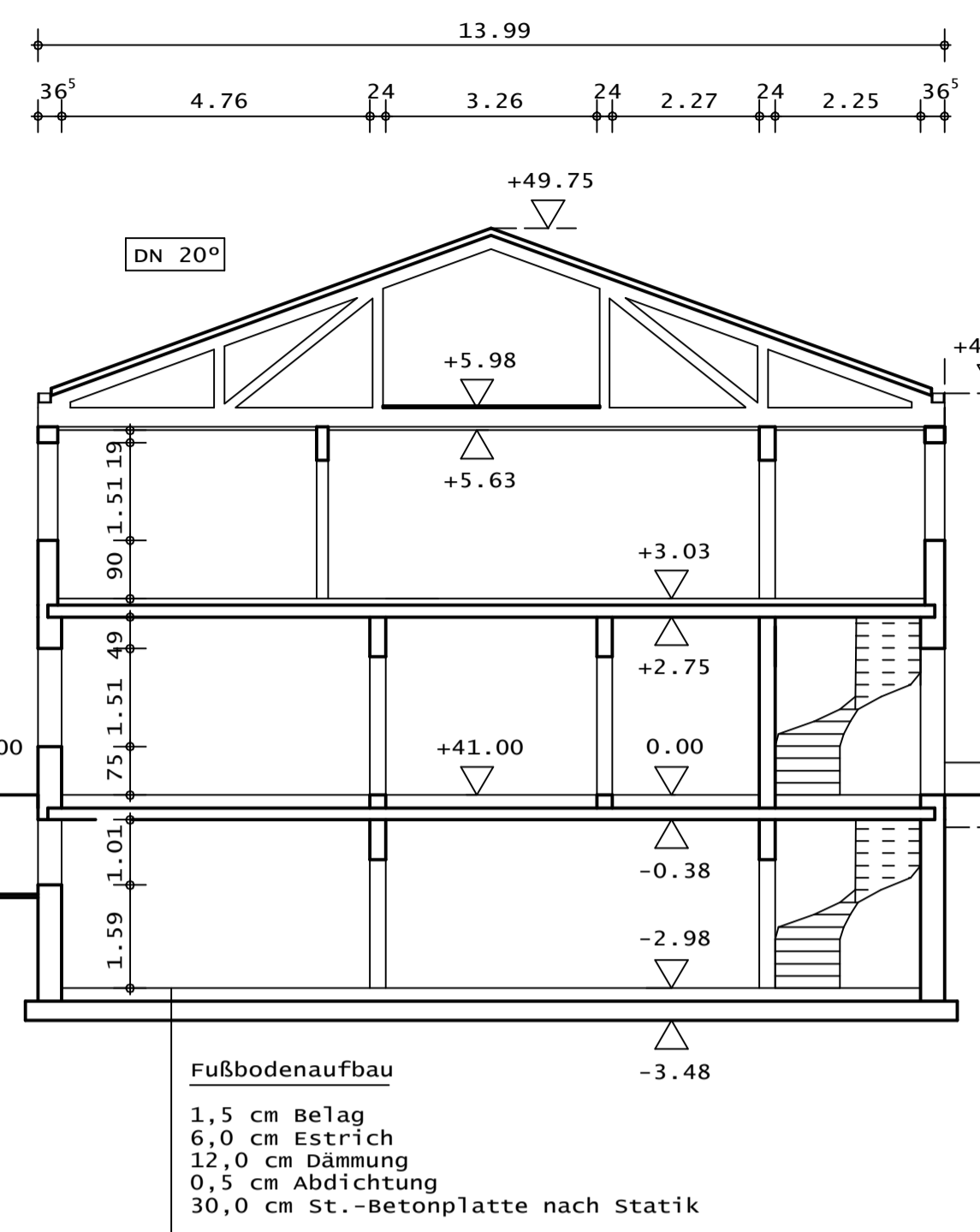
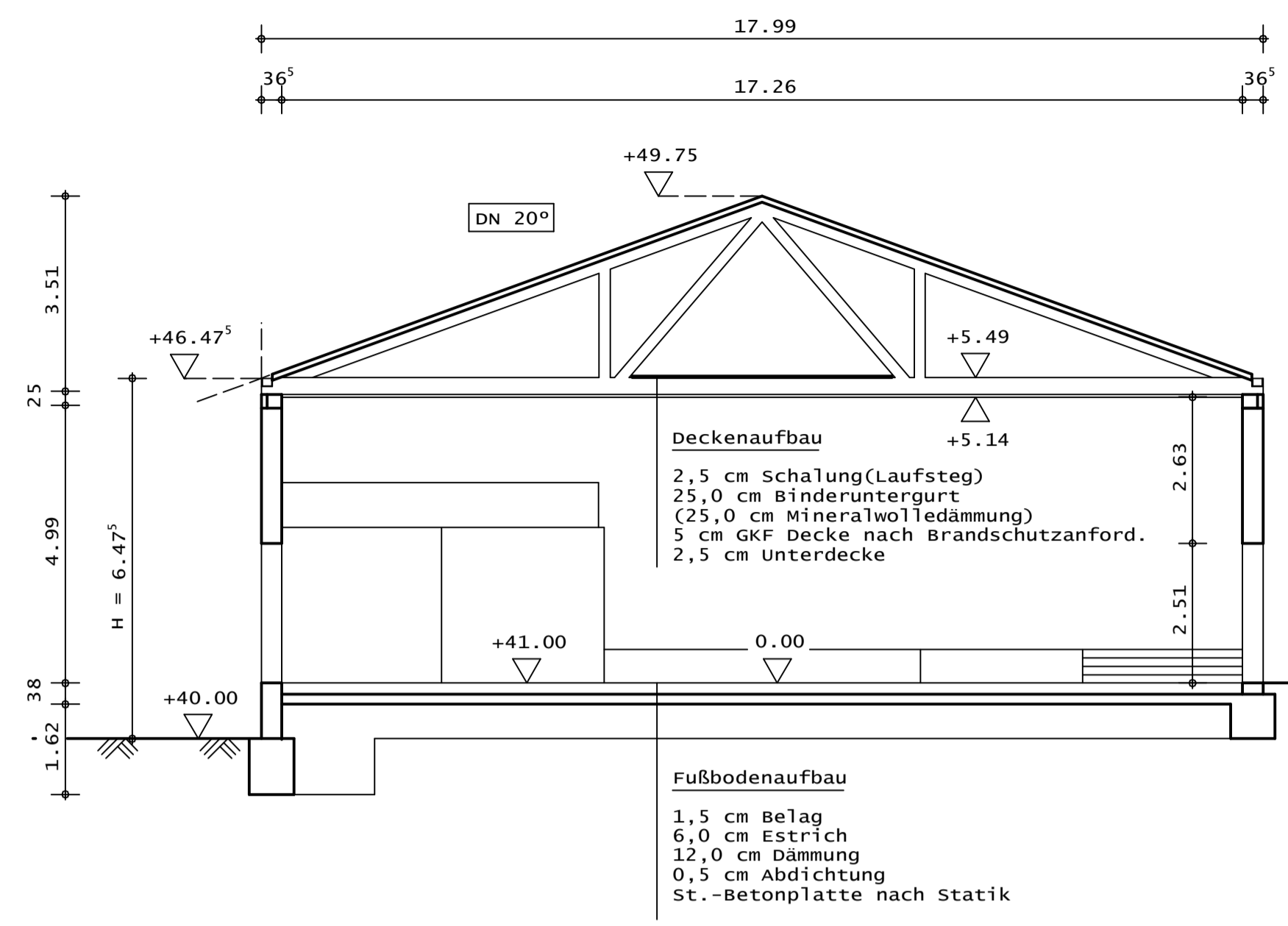
Grundstück
 Walter-Rathenau-Straße 5/5a
 15537 Grünheide
 Flur 2 Flurst. 324 u. 325

Planung
 Dipl.-Ing.(FH) Stefan Pischel
 Retzower Straße 21
 17279 Lychen
 Fon 039888 52257

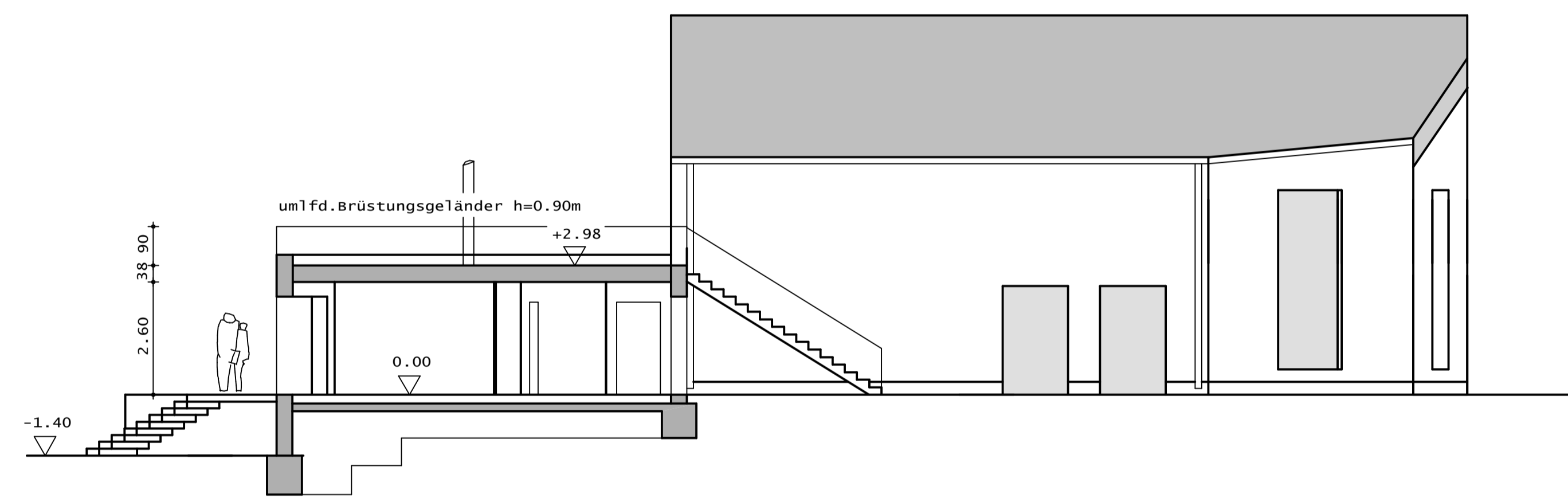
Planungsphase
 Genehmigungsplanung M1:100

Planinhalt
 Kellergeschoss

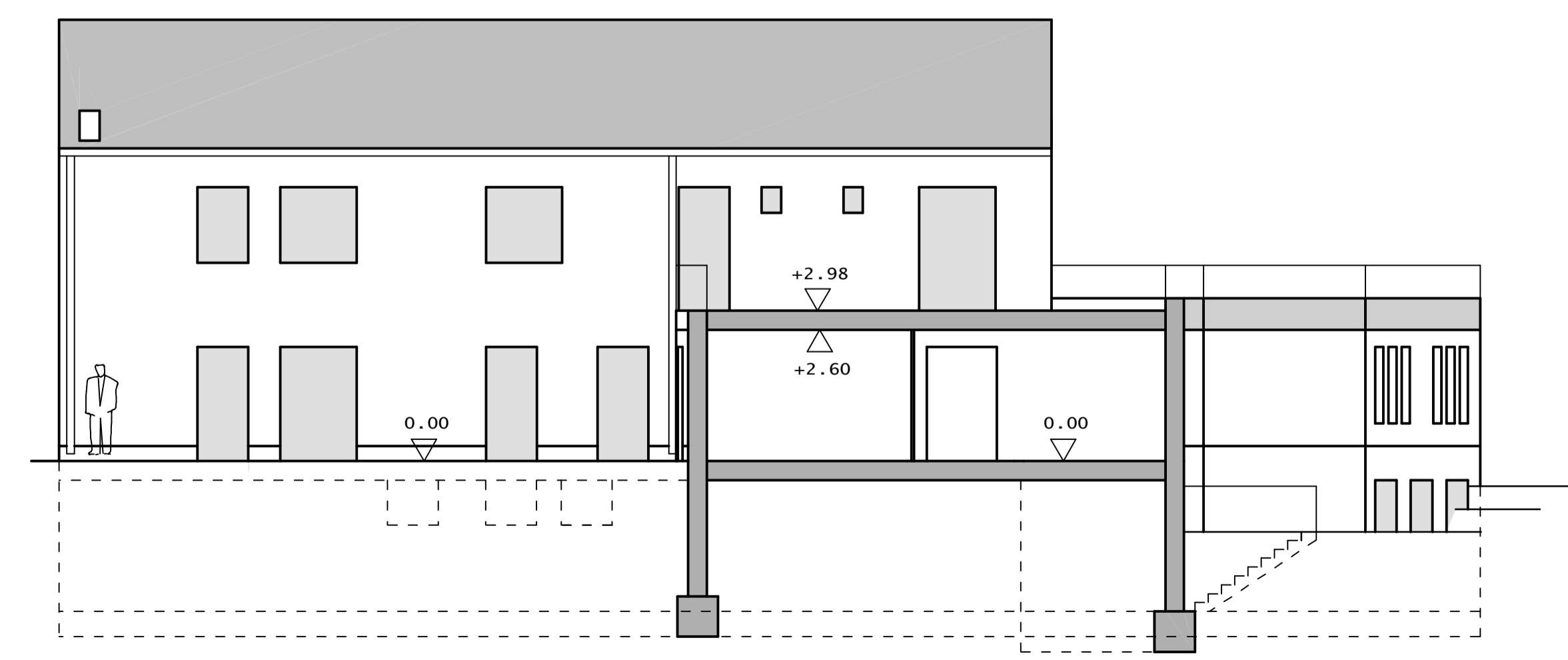
Änderungen
 Index A: Zuordn. Räume, Anpassung Statik



- Deckenaufbau**
 2,5 cm Schalung(Laufsteg)
 25,0 cm Binderuntergurt
 (25,0 cm Mineralwollämmung)
 5,0 cm GKF Decke nach Brandschutzanford.
 2,5 cm Unterdecke
- Fußbodenaufbau**
 1,5 cm Belag
 5,0cm(OG); 6,0cm(EG) Estrich
 3,5cm(OG); 12,5cm(EG)Dämmung
 18,0 cm St.-Betonplatte nach Statik
- wandaufbau OG**
 1,5 cm Kalkzement-/Gips- Innenputz
 30,0 cm Poroton Planziegel T12 nach Statik/wSN
 2,5 cm mineralischer Außenputz
- wandaufbau EG**
 1,5 cm Kalkzement-/Gips- Innenputz
 36,5 cm Poroton Planziegel T12 nach Statik/wSN
 2,5 cm mineralischer Außenputz
- wandaufbau Sockel**
 1,5 cm Kalkzement-Innenputz
 30,0 cm Poroton Planziegel T12 nach Statik/wSN
 bituminöse Abdichtung nach DIN 18195
 3,5 cm Dämmung nach WSN
 2,5 cm mineralischer Außenputz
- wandaufbau KG**
 1,5 cm Kalkzement-Innenputz
 30 cm KS MW 1.6 Statik
 bituminöse Abdichtung nach DIN 18195
 10,0 cm Perimeterdämmung nach WSN



Ost



West

Regenbogenhaus Grünheide
Multifunktionshaus der
ev.-Freikirche Grünheide

Bauherr
 Harald u.Cornelia Kretschmar
 Friedrich-Engels-Str. 18
 15537 Grünheide

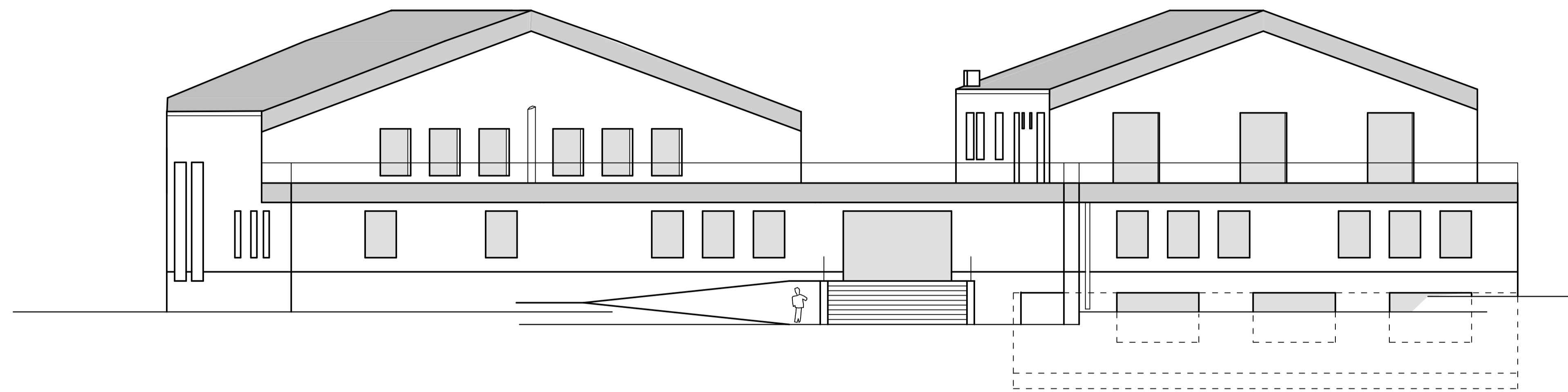
Grundstück
 Walter-Rathenau-Straße 5/5a
 15537 Grünheide
 Flur 2 Flurst. 324 u. 325

Planung
 Dipl.-Ing.(FH) Stefan Pischel
 Retzower Straße 21
 17279 Lychen
 Fon 039888 52257

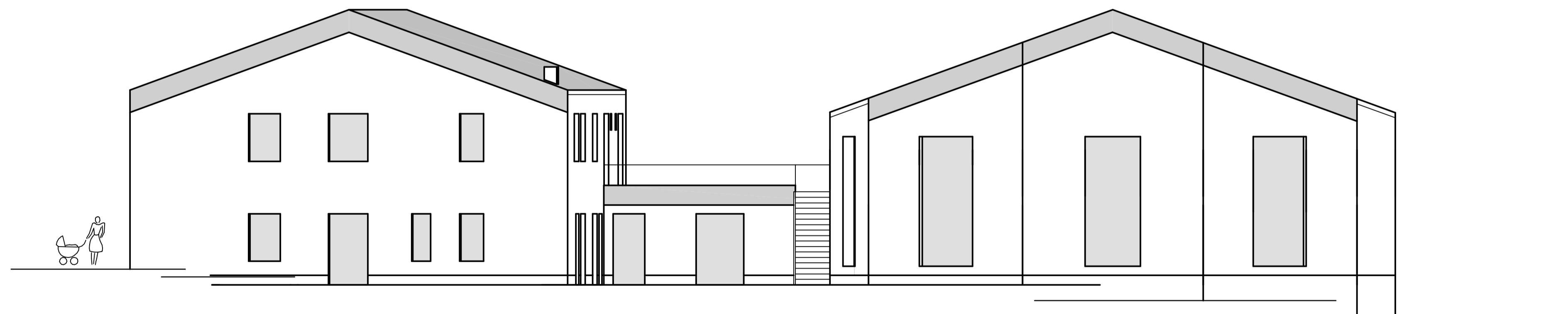
Planungsphase
 Genehmigungsplanung M1:100

Planinhalt
 Querschnitt und Hofansichten

Änderungen



Straßenansicht (Süd)



Gartenansicht (Nord)

Regenbogenhaus Grünheide
Multifunktionshaus der
ev.-Freikirche Grünheide

Bauherr
 Harald u. Cornelia Kretschmar
 Friedrich-Engels-Str. 18
 15537 Grünheide

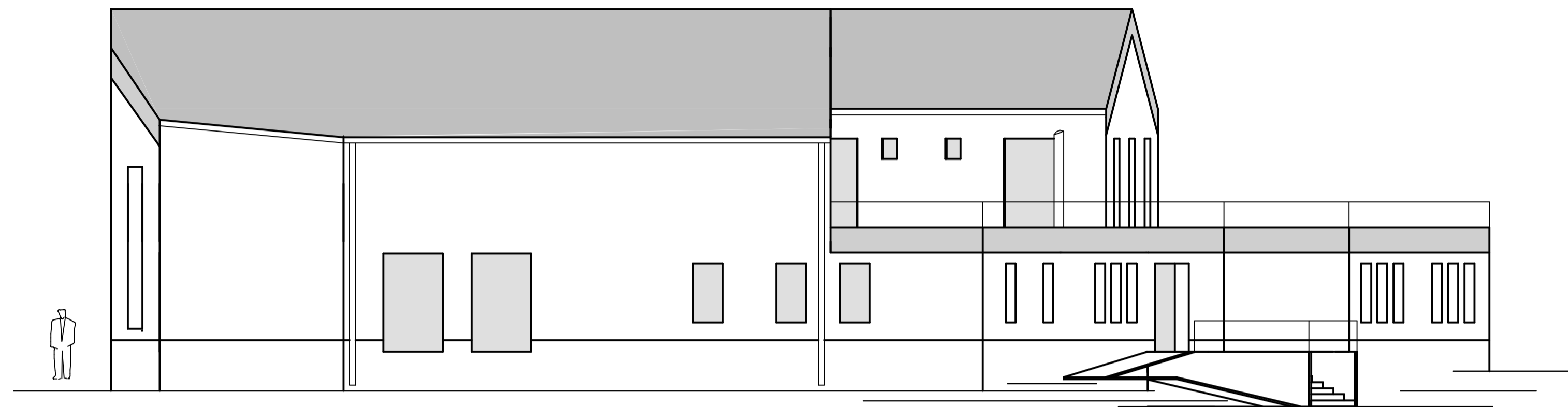
Grundstück
 Walter-Rathenau-Straße 5/5a
 15537 Grünheide
 Flur 2 Flurst. 324 u. 325

Planung
 Dipl.-Ing.(FH) Stefan Pischel
 Retzower Straße 21
 17279 Lychen
 Fon 039888 52257

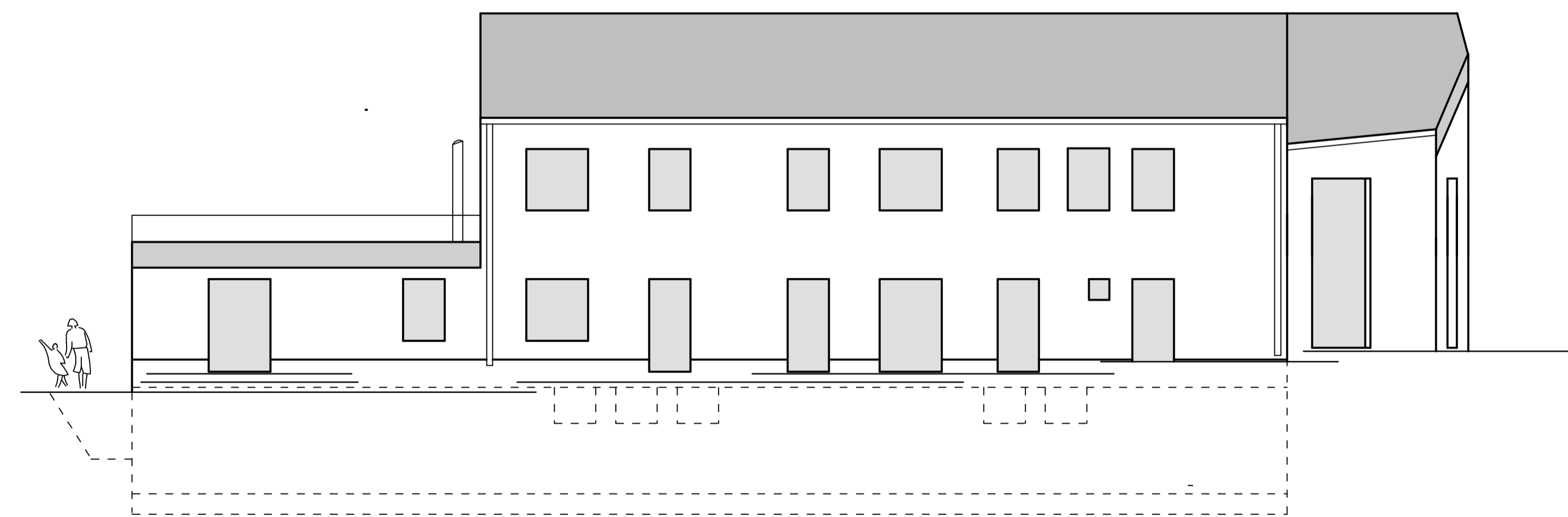
Planungsphase
 Genehmigungsplanung M1:100

Planinhalt
 Ansichten Straße und Garten

Änderungen



West



Ost

Regenbogenhaus Grünheide
Multifunktionshaus der
ev.-Freikirche Grünheide

Bauherr

Harald u. Cornelia Kretschmar
 Friedrich-Engels-Str. 18
 15537 Grünheide

Grundstück

Walter-Rathenau-Straße 5/5a
 15537 Grünheide
 Flur 2 Flurst. 324 u. 325

Planung

Dipl.-Ing.(FH) Stefan Pischel
 Retzower Straße 21
 17279 Lychen
 Fon 039888 52257

Planungsphase

Genehmigungsplanung M1:100

Planinhalt

Seitenansichten Ost und West

Änderungen

-
- _____
-
- _____
- _____
- _____

Stand: 05.07.10

Plan G06